

THERMOGREEN FV es una plancha de poliestireno extruido (XPS) de estructura celular cerrada utilizada como aislante térmico. Se presenta en forma de planchas de 2600x600 mm, de superficie lisa y acabado lateral machihembrado.

CAMPO DE APLICACIÓN RECOMENDADO:

- Aislamiento de fachada con cámara de aire (panel largo).

CARACTERÍSTICAS TÉCNICAS:

THERMOGREEN FV es un aislante térmico conforme a la norma UNE EN 13164.

CARACTERÍSTICA	VALOR		UNIDAD	NORMA
Conductividad térmica	0,032 (espesor: 40-80 mm)		W/m·K	EN 12667 / EN 12939
	0,034 (espesor: 90-120 mm)		W/m·K	
Resistencia térmica	Espesor:	R _D :		EN 12667 / EN 12939
	40	1,20	m ² ·K/W	
	50	1,50	m ² ·K/W	
	60	1,85	m ² ·K/W	
	80	2,45	m ² ·K/W	
	100	3,00	m ² ·K/W	
	120	3,60	m ² ·K/W	
Resistencia a compresión	≥ 250		kPa	EN 826
Reacción al fuego	E		Euroclase	EN 13501-1
Tolerancia en espesor	T1		-	EN 823
Tolerancia en longitud	-8 / +8		mm	EN 822
Tolerancia en anchura	-8 / +8		mm	EN 822
Rectangularidad	≤ 5		mm/m	EN 824
Planimetría	≤ 6		mm/m	EN 825
Estabilidad dimensional (70°C y 90%)	≤ 5		%	EN 1604
Absorción de agua por inmersión total	≤ 0,7		%	EN 12087
Absorción de agua por difusión	≤ 3		%	EN 12088
Deformación bajo carga y temperatura	≤ 5		%	EN 1605
Coeficiente lineal de dilatación térmica	0,07		mm/m·K	-

MEMORIA DESCRIPTIVA:

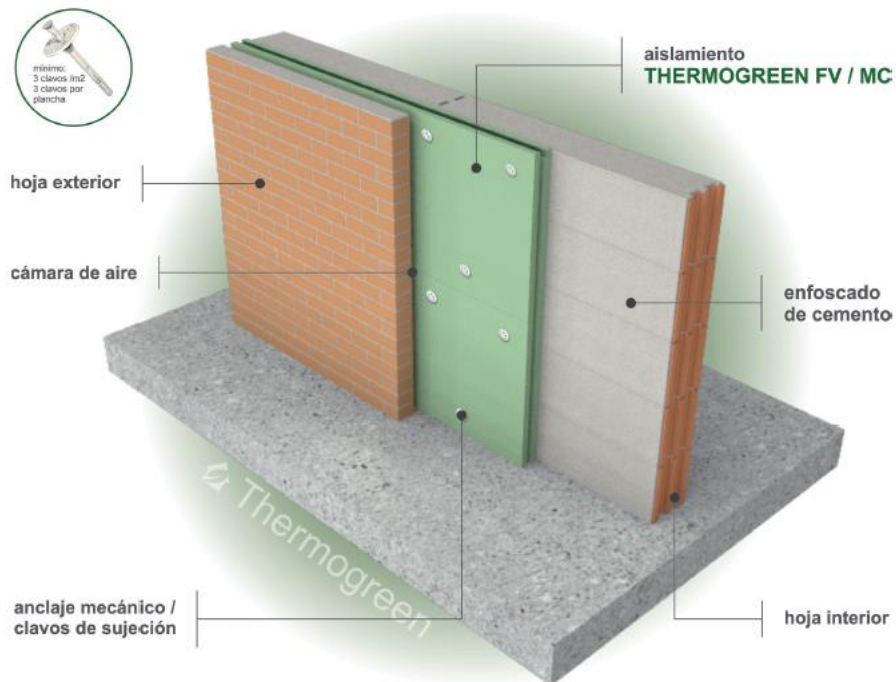
___ m² aislamiento térmico de cerramiento vertical en cámara, mediante planchas rígidas de espuma de poliestireno extruido (XPS), según UNE-EN 13164, de ___ mm de espesor, con una conductividad térmica ___ W/m·K; resistencia térmica ___ m²·K/W; clasificación de reacción al fuego Euroclase E, según la norma UNE EN 13501-1 y código de designación:

XPS-EN13164-T1-CS(10Y)250-WL(T)0,7-DS(70,90)-DLT(2)5-TR200



DETALLES CONSTRUCTIVOS:

Ejemplo de aislamiento de fachada con cámara de aire:



NOTA: Mínimo 3 clavos por plancha (3 clavos por m²)

CUMPLIMIENTO CÓDIGO TÉCNICO DE LA EDIFICACIÓN 2019:

CUMPLIMIENTO CTE - DB HE 1 (2019)		
Zona Climática	Espesor recomendado (cm)	Transmitancia Térmica U (W/m ² ·K)
α	5	0,56
A	6	0,50
B	10	0,38
C	12	0,29
D	12	0,27
E	16	0,23

RECOMENDACIONES DE USO:

No utilizar el producto a temperaturas de aplicación superiores a 75°C.

Almacenar el producto dentro del embalaje original para protegerlo del sol (rayos UV).

Para aplicaciones en las que el producto queda a la intemperie, es necesario cubrir el producto con la protección pesada antes de la finalización de la jornada, con el fin de proteger al producto del calor y de los efectos de los rayos U.V.